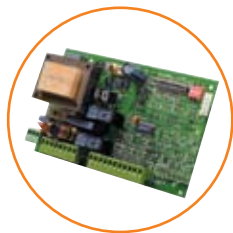




Brain 574



Предназначен для работы с приводами различных типов для распашных и раздвижных ворот



Бокс для блоков управления. 230 В, АС

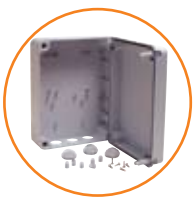
ТЕХНИЧЕСКИЕ ХАРАКТЕРИСТИКИ

Напряжение питания	230В, АС
Частота питающего напряжения	50/60 Гц
Потребляемая мощность блока управления	10 Вт
Напряжение постоянного тока питания	24В, DC
Максимальный ток устройств управления	0.5 А
Напряжение питания сигнальной лампы	220В
Напряжение питания двигателей	220В
Максимальная мощность двигателей	2x800 Вт
Напряжение постоянного тока питания приемной платы радиоканала	24В, DC
Максимальная мощность, потребляемая электрозамком	15 Вт
Время задержки автоматического закрывания	0, 10, 20, 30, 60, 120 с
Время работы двигателей	программируется
Время задержки двигателя 1 относительно двигателя 2 (фаза «Закрывание»)	0, 5, 10, 20 с
Время задержки двигателя 2 относительно двигателя 1 (фаза «Открывание»)	0, 2 с
Класс защиты	IP54
Рекомендуемая температура работы	-20° + 55°С

Brain 592



Предназначен для управления двумя приводами с концевыми выключателями с напряжением питания 220В



Бокс для блоков управления. 230В, АС

ТЕХНИЧЕСКИЕ ХАРАКТЕРИСТИКИ

Напряжение питания	230В, АС
Частота питающего напряжения	50/60 Гц
Потребляемая мощность блока управления	10 Вт
Напряжение постоянного тока питания	24В, DC
Максимальный ток устройств управления	0.5 А
Напряжение питания сигнальной лампы	220 В
Напряжение питания двигателей	220 В
Максимальная мощность двигателей	2x800 Вт
Напряжение постоянного тока питания приемной платы радиоканала	24В, DC
Максимальная мощность, потребляемая электрозамком	15 Вт
Время задержки автоматического закрывания	0, 10, 20, 30, 60, 120 с
Время работы двигателей	программируется
Время задержки двигателя 1 относительно двигателя 2 (фаза «Закрывание»)	0, 5, 10, 20 с
Время задержки двигателя 2 относительно двигателя 1 (фаза «Открывание»)	0, 2 с
Класс защиты	IP54
Рекомендуемая температура работы	-20° + 55°С